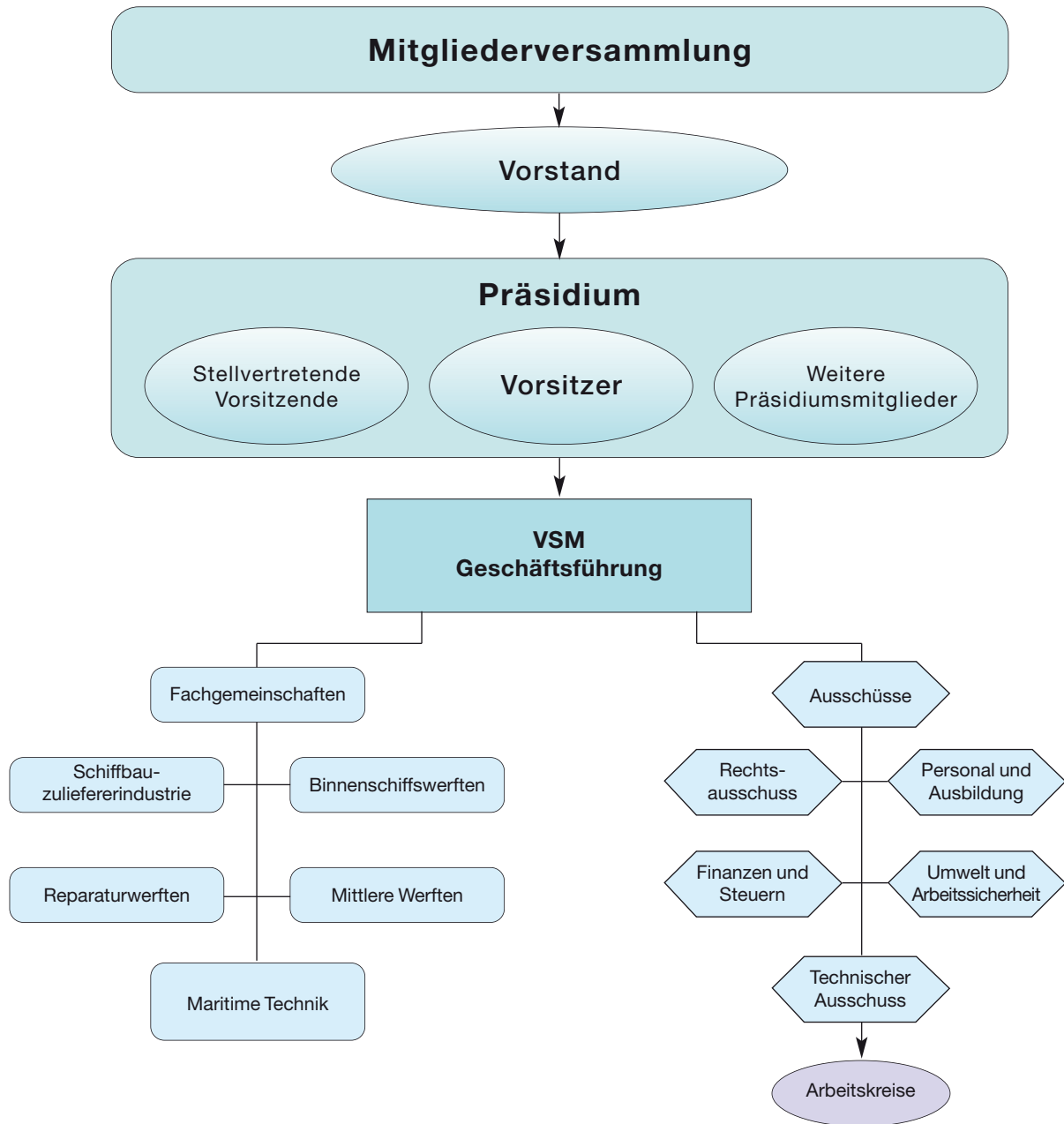


Gremien des Verbandes



VERBAND FÜR SCHIFFBAU UND MEERESTECHNIK E.V.

Steinhöft 11 (Slomanhaus)
 20459 Hamburg
 Tel. (040) 2801 52-0
 Fax (040) 2801 52-30
 E-Mail: info@vsm.de
 Internet: <http://www.vsm.de>

Büro Berlin:
 Reinhardtstr. 27c
 10117 Berlin
 Tel. (030) 280 99 85-0/1
 Fax (030) 280 99 85-2
 E-Mail: vsm.e.v.Berlin@t-online.de

Präsidium, Vorstand, Geschäftsführung

Mitglieder des Präsidiums



Werner Lüken
Vorsitzer (ab 01.09.2007)



Jürgen Kennemann
Vorsitzer (bis 31.08.2007)
Mitglied des Präsidiums



Klaus Lorenz
Stellvertretender Vorsitzter



Friedrich Lürßen
Stellvertretender Vorsitzter



Franz C. Hitzler
Mitglied des Präsidiums



Dirk Lindenau
Mitglied des Präsidiums



Bernard Meyer
Mitglied des Präsidiums



Dr. Stefan Spindler
Mitglied des Präsidiums

Mitglieder des Vorstandes

Dr. Herbert Aly
Eberhard Becker
Dr. Christian Eckel
Harald Fassmer
Dr. Hermann J. Klein
Dr. Bertram Liebler
Dr. Reinhard Mehl
Hermann H. Schaedla
Norbert Schmelzle
Peter Sierk
Hinrich J. Sietas
Dieter Stehr

Geschäftsführung

Werner Lundt, Hauptgeschäftsführer
Dr. Ralf Sören Marquardt, Geschäftsführer

Mitgliedsunternehmen (Stand: Mai 2008)

Werften

Abeking & Rasmussen Schiffs- und Yachtwerft GmbH & Co. KG, Lemwerder
Aker MTW Werft GmbH, Wismar
Aker Warnemünde Operations GmbH, Warnemünde
Schiffswerft Hermann Barthel GmbH, Derben
Blohm + Voss Repair GmbH, Hamburg
Blohm + Voss Shipyards GmbH, Hamburg
Bodan-Werft Metallbau GmbH & Co. KG, Kressbronn
Schiffswerft Bolle GmbH Derben, Neuderben
Schiffswerft Hans Boost, Maschinen- und Stahlbau GmbH & Co. KG, Trier
Heinrich Buschmann & Söhne GmbH, Hamburg
Cassens Werft GmbH, Emden
Schiffswerft von Cölln GmbH & Co., Hamburg
CON-MAR, Ingenieurtechnik GmbH & Co. KG, Brake
Deutsche Industrie-Werke GmbH, Berlin
Schiffswerft Diedrich GmbH & Co. KG, Moormerland-Oldersum
Schiffs- und Yachtwerft Dresden GmbH, Dresden
Elsflether Werft GmbH & Co. KG, Elsfleth
Erlenbacher Schiffswerft Maschinenbau- und Stahlbau GmbH, Erlenbach/Main
Fr. Fassmer GmbH & Co. KG, Berne/Motzen
Schiffswerft Wilhelm Fleischhauer, Dormagen
Flensburger Schiffbau-Gesellschaft mbH & Co. KG, Flensburg
Schiffswerft M.A. Flint GmbH, Hamburg
Gebr. Friedrich GmbH & Co. KG Schiffswerft, Kiel
Julius Grube KG Schiffswerft GmbH & Co., Hamburg
Detlef Hegemann Rolandwerft GmbH Co. KG, Berne
Hitzler Werft GmbH, Lauenburg
HDW-Gaarden GmbH, Kiel
Howaldtswerke-Deutsche Werft GmbH, Kiel
HDR – Husumer Dock u. Reparatur GmbH & Co. KG, Husum
Kölner Schiffswerft Deutz GmbH & Co. KG, Köln
Kötter-Werft GmbH, Haren
Kröger Werft GmbH & Co. KG, Rendsburg
LINDENAU GmbH Schiffswerft & Maschinenfabrik, Kiel
Lloyd Werft Bremerhaven GmbH, Bremerhaven
Lürssen Bardenfleth GmbH & Co. KG, Berne-Bardenfleth
Fr. Lürssen Werft GmbH & Co. KG, Bremen
Lux-Werft und Schifffahrt GmbH, Niederkassel-Mondorf
Meidericher Schiffswerft GmbH & Co. KG, Duisburg
MEYER WERFT GmbH, Papenburg
mitschiffs Service mss GmbH, Berlin
Mützelfeldtwerft GmbH, Cuxhaven
MWB Motorenwerke Bremerhaven AG, Bremerhaven
NEPTUN WERFT GmbH, Rostock
Neue Jadewerft GmbH, Wilhelmshaven
Neue Oderwerft GmbH, Eisenhüttenstadt
Nobiskrug GmbH, Rendsburg
Peene-Werft GmbH, Wolgast



PETERS SCHIFFBAU GmbH, Wewelsfleth
SET – Schiffbau- und Entwicklungsgesellschaft Tangermünde mbH, Tangermünde
J.J. Sietas KG Schiffswerft GmbH u. Co., Hamburg
SMG Werft AG, Rostock
SSB Spezialschiffbau Oortkaten GmbH, Hamburg
SSW SCHICHAU SEEBECK SHIPYARD GmbH, Bremerhaven
TKMS Blohm + Voss Nordseewerke GmbH, Emden
Turbo-Technik Reparatur-Werft GmbH & Co. KG, Wilhelmshaven
Volkswerft Stralsund GmbH, Stralsund
Werft und Servicezentrum Mittelrhein GmbH, Remagen

Zulieferer und Dienstleister für Schiffbau und Meerestechnik

ATLAS ELEKTRONIK GmbH, Bremen
Becker Marine Systems GmbH & Co KG, Hamburg
SCHIFFSTECHNIK BUCHLOH GmbH & Co. KG, Unkel/Scheuren
Bureau Veritas S.A., Zweigniederlassung Deutschland, Hamburg
Center of Maritime Technologies e. V., Hamburg
Deerberg-Systems GmbH, Oldenburg
DNV Germany, Hamburg
DST – Entwicklungszentrum für Schiffstechnik und Transportsysteme e.V., Duisburg
DURUM Verschleißschutz GmbH, Willich
EMPTING Antriebstechnik und Anlagenbau GmbH, Cuxhaven
G. THEODOR FREESE GmbH, Bremen
FRIENDSHIP CONSULTING GmbH, Potsdam
FRIENDSHIP-Systems GmbH, Potsdam
Germanischer Lloyd Aktiengesellschaft, Hamburg
HA-EFF Kunststoffe GmbH + Co. KG, Oyten
Hamburgische Schiffbau-Versuchsanstalt GmbH, Hamburg
HDW-HAGENUK Schiffstechnik GmbH, Hamburg
Heise Schiffsreparatur & Industrie Service GmbH, Bremerhaven
HTS High-pressure Technical Systems GmbH, Hamburg
HYDROMOD GbR, Wedel
IMAWIS Maritime Wirtschafts- und Schiffbauforschung GmbH, Wismar
IMPac Offshore Engineering GmbH, Hamburg
IMTECH Deutschland GmbH Co. KG, Hamburg
InnoShip – Konstruktion, Neuderben
J.H.K. Anlagenbau und Service GmbH & Co. KG, Bremerhaven
KABE Ingenieurbüro GmbH, Hamburg
KAEFER Schiffsausbau GmbH, Bremen
Kongsberg Maritime GmbH, Hamburg
L+P Ingenieurtechnik GmbH, Bremen
Lethe GmbH, Hamburg
MacGregor (DEU) GmbH, Hamburg
MAN Diesel SE, Augsburg
Marine Service GmbH, Hamburg
MPC Münchmeyer Petersen Marine GmbH, Hamburg
MTG Marinetechnik GmbH, Hamburg

Muehlhan AG, Hamburg
Manfred J.C. Niemann Marine Division GmbH & Co. KG, Bremen
OHB-System AG, Bremen
Orbis Marine Consult, Lübeck
Piening Propeller, Glückstadt
RF Forschungsschiffahrt GmbH, Bremen
Rolls Royce Marine Deutschland GmbH, Norderstedt
Ingenieurbüro für Schiffstechnik Klaus Rüdiger, Mülheim/Ruhr
SAM Electronics GmbH, Hamburg
SCHIFFKO GmbH Forschung und Entwicklung maritimer Systeme, Hamburg
SCHOTTEL GmbH, Spay/Rhein
SDC Ship Design & Consult GmbH, Hamburg
Siemens Aktiengesellschaft Industrial Solutions and Services, Hamburg
SKF Maintenance Services GmbH, Hamburg
SMK Ingenieurbüro GmbH, Schönkirchen
H.A. Springer marine + industrie service GmbH, Kiel
Stahlbau Nord GmbH, Bremerhaven
SVA Schiffbau-Versuchsanstalt Potsdam GmbH, Potsdam
VOSTA LMG GmbH, Lübeck
Zeppelin Power Systems, Hamburg

Standorte der Mitgliedsunternehmen



Abkürzungen – Erläuterungen

ADNR	Europäisches Übereinkommen über die internationale Beförderung gefährlicher Güter auf dem Rhein
AHTS	Anchor Handling Tug Supply (Vessel)
AUV	Autonomous Underwater Vehicle
AVI	Arbeitsgemeinschaft der Eisen und Metall verarbeitenden Industrie
bbl	Barrel (159 l)
BDB	Bundesverband der Deutschen Binnenschifffahrt
BinFaUO	Binnenfahrzeuguntersuchungsordnung
BMBF	Bundesministerium für Bildung und Forschung
BIMCO	Internationale Reedervereinigung
BMU	Bundesministerium für Umwelt, Naturschutz und Reaktorsicherheit
BMVBS	Bundesministerium für Verkehr, Bau und Stadtentwicklung
BMVg	Bundesministerium der Verteidigung
BMWi	Bundesministerium für Wirtschaft und Technologie
BRZ	Bruttoraumzahl
CESA	Community of European Shipyards' Associations
CESS	Committee for Expertise of Shipbuilding Specifics
CGT	Compensated Gross Tonnage (mit dem schiffbaulichen Aufwand gewichtete Schiffsgröße) = Gewichtete Bruttoraumzahl GBRZ
CIRR	Commercial Interest Reference Rate
CMT	Center of Maritime Technologies
COREDES	Committee for Research and Development in European Shipbuilding (FuE-Komitee des europäischen Schiffbauverbandes CESA)
EDA	European Defence Agency
EDEM	European Defence Equipment Market
EGV	Einsatzgruppenversorger
EMEC	European Marine Equipment Council
EMECrid	The R&D group of EMEC (FuE-Komitee des europäischen Schiffbauzuliefererverbandes EMEC)
EMSA	European Maritime Safety Agency
EStG	Einkommensteuergesetz
EU	Europäische Union
FEI	Forschung, Entwicklung und Innovation
FuE	Forschung und Entwicklung
GMT	Gesellschaft für maritime Technik
GT	Gross Tonnage = Bruttoraumzahl BRZ
IACS	International Association of Classification Societies
IMO	International Maritime Organization
KMU	Kleine und mittlere Unternehmen
LDT	Light Displacement Tonnage = Leergewicht des Schiffes relevant bei Abwrackungen
Lm	Lane Meter = Spurmeter



Abkürzungen – Erläuterungen

LNG	Liquefied Natural Gas
LPG	Liquefied Petroleum Gas
MARPOL	International Convention for the Prevention of Pollution from Ships
MEPC	Marine Environment Protection Committee
MEPS	Internationale Marktforschungsgesellschaft im Stahlmarkt
MSC	Maritime Safety Committee
NATO	North Atlantic Treaty Organization
NCCV	Non Cargo Carrying Vessel
OECD	Organisation for Economic Cooperation and Development
PSV	Platform Supply Vessel
PPP	Public Private Partnership
PwC	PricewaterhouseCoopers AG Wirtschaftsprüfungsgesellschaft
RheinSchUO	Rheinschiffsuntersuchungsordnung
Ro-Pax	Fährschiff für Fahrzeug- und Personentransport
Ro-Ro	Roll on Roll off
RP	(Europäisches FuE-) Rahmenprogramm
SOLAS	International Convention for the Safety of Life at Sea
SMM	Shipbuilding, Machinery & Marine Technology Trade Fair
SWATH	Small Waterplane Area Twin Hull
t	Tonnen
TBT	Tributylzinnhydrid, Antifoulinganstrich
TDW/DWT	Tons Deadweight / Deadweight tonnage, Tragfähigkeit eines Schiffes
TEU	Twenty-foot Equivalent Unit, Maßzahl für die Stellplatzkapazität auf Containerschiffen
tm	Tonnenmeilen
TP	Technology Platform
ULOC	Ultra Large Ore Carrier
VDMA	Verband deutscher Maschinen- und Anlagenbau
VLCC	Very Large Crude Carrier, Tanker mit >200.000 TDW
VSM	Verband für Schiffbau und Meerestechnik
WEA	Windenergieanlage
WTO	World Trade Organization
ZKR	Zentralkommission für die Rheinschifffahrt

Copyright-Hinweis

Wir danken allen beteiligten Firmen für die freundliche Überlassung des Bildmaterials. Alle enthaltenen Inhalte, Fotos und graphischen Darstellungen sind urheberrechtlich geschützt. Jede Form der weiteren Nutzung bedarf der Genehmigung durch den jeweiligen Inhaber der Rechte. Kontakt über den VSM.